

ARQUIMEDES

LISTAR UMA SELECÇÃO DE CAPÍTULOS

Para listar uma seleção de capítulos siga estes passos: Para que o CYPETHERM REH possa exportar é necessário, previamente importar essa informação.

- Selecione um capítulo com o cursor do rato.
- Prima a tecla <F8> para que fique marcado. Continue seleccionando o resto dos capítulos que deseja listar da mesma maneira.

Código	Doc.	Cc	GR	Ud	Resumo
CIA					Obra do curso CIA
A					Acondicionamento do terreno
C					Fundações
D					Divisões
E					Estrutura

Fig. 1

- Por fim selecione a listagem Orçamento e medição de capítulos seleccionados do tipo Seleção LC.

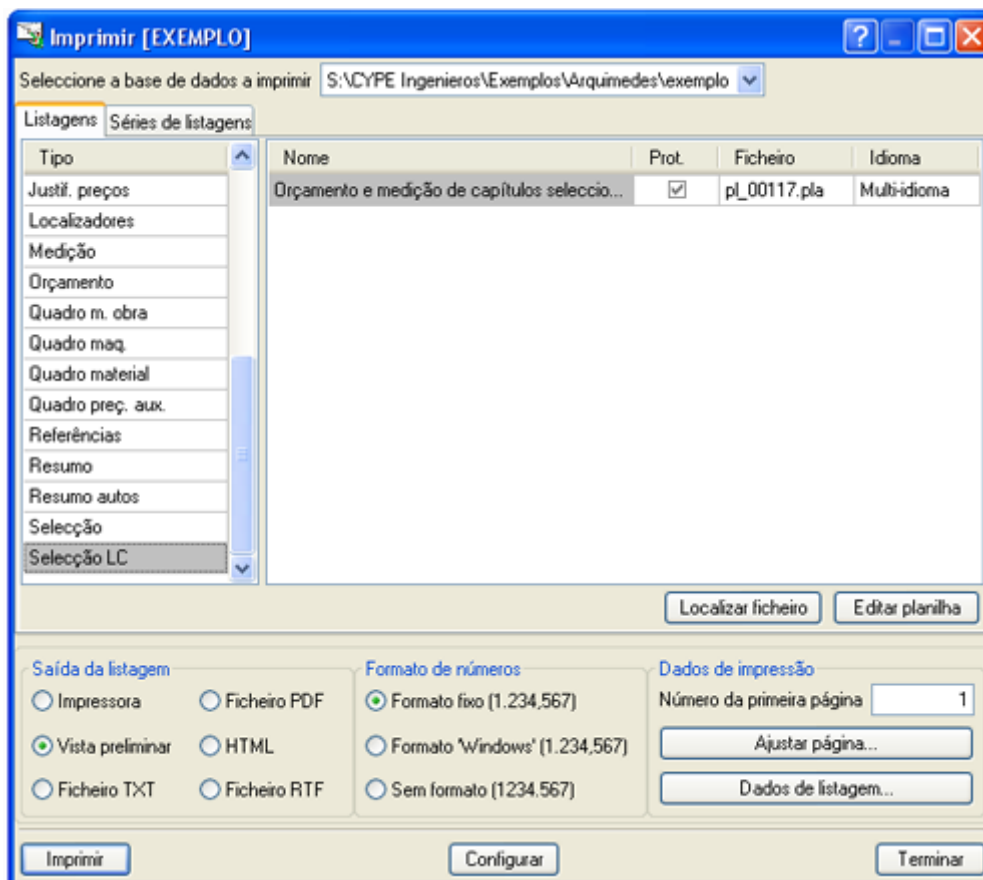


Fig. 2